

\* Revision \*

**VEDANT PUBLIC SCHOOL**  
ISANPUR, AHMEDABAD - 382443.

Seat No. :  
બેઠક નંબર :

EXAM :  
પરીક્ષા :

S.A. 2

DATE :  
તારીખ :

STD. / CLASS :  
ધોરણ / વર્ગ :

4<sup>th</sup>

SUBJECT :  
વિષય :

ગુજરાતી

MAIN  
મુખ્ય પુસ્તક

1 +

Supplements  
પુસ્તક પુસ્તક

=

TOTAL  
કુલ

Supervisor's Sign.  
નિરીક્ષકની સહી

Examiner's Sign.  
પરીક્ષકની સહી

Ques.  
No.

Total  
Marks

Marks  
Obtain

1

2

3

4

5

6

7

8

TOTAL

Write From Here / અહીંથી લખવું.

S.A. 2

(2018-19)

Std : 4

(Total - 60)

(CL-10 to 16)

244  
241  
6415

(1)

$$\boxed{\phantom{00}} + \boxed{\phantom{00}} + \boxed{\phantom{00}} + \boxed{\phantom{00}} + \boxed{\phantom{00}} = \boxed{\phantom{00}}$$

Q.1

M.C.R.

(20 marks)

1. सरदार वल्लभभाई को जन्म दिया चयों हाली

ज) 32 मी ऑक्टोबरे ए.स. 1934 मां

2. सरदार वल्लभभाई को जन्म दिया चयों हाली

ज) गडियाई

3. वडीलाग जं लली जंरिस्टर चवा तेओ  
डया गया ?

ज) विलायाग

4. इवि ओ ओड मां शं गाच्या छे ?

ज) हाली

5. पक्षीओने डीला इराज गहीं करे ?

ज) जिलाडी ओने इतर

6. इवि ओ पक्षी ने अलावा हाली डया गाच्या ?

ज) ओडमां

7. इल डेला ज्योगिलिंग आवेलां छे ?

ज) 22

[ ] + [ ] + [ ] + [ ] + [ ] = [ ]

8. સંપ્ર દેવે કોને સલાહ લીધી?

જાડમાળ

9. સંપ્ર દેવે કોનું તપ કર્યું?

મહાદેવ તૃ

10. શવલો શેનું શિવાલય કોને બનાવેલું?

શ્વ

11. પુદિચ્છિરે શેનું શિવાલય કોને બનાવેલું?

સંદન તૃ

12. મોહમદ ગઝનવી નામ ના મુસ્લિમ તાલુકાને કેવળ વજા <sup>સોમનાથ</sup> મંદિર નો નાશ કર્યો હતો?

૧૭ વજા

13. સોમનાથ તૃ તલું મંદિર કોને બનાવડા તૃ?

શાળી મહાલાલાદ

14. સોમનાથ શિવાલય તૃ પુનઃનિર્માણ કોને કરાવ્યું?

સરદાર પટેલ

15. ગુજરાત ભૂમિ શાંતી અને \_\_\_\_\_ ની ભૂમિ કહેવાય છે.

મહાંતી



પ્રશ્ન લેવામાં આવ્યા

$\square + \square + \square + \square + \square = \square$  (4)

23 જલ વગર કોળ પરેશાન છે.

જાણ્યું જી

24 ઢાપોડી મેળા શું લાવી હતી?

સામાચાર

25 કીડી રાત્રી તેજ પલટા લઈ ક્યા જતી હતી?

જાલું ઘર શોધવા

26 કલિયાસી શેળ યોજના લગાવી રહ્યો હતો?

જ્યા રાજને કાપવાની

27 કલિયાસી જે ગામ શું હતું?

કાલુ

28 મંગાલી શોખી એ કોને પતિ લખ્યો?

જાણ્યું

29 ગાંધી આજમ ક્યાં આવેલી હતા?

સાબરમતી નદી કિનારે

30 ગાંધી આજમ જે વાગાવરાળ કેલું હતું?

શાંત

+  +  +  +  =

प्रश्न 2

अज्ञाना ज्वाल लजो [ 10 marks ]

- 1 सरदार वल्लभभाई को गैमना पिता पासो की क्वां संस्कार भेजीयला?
  - अ सरदार वल्लभभाई को गैमना पिता पासो की देश भक्ति ना संस्कार भेजीयला.
- 2 सरदार वल्लभभाई को सेना साथे परिस्यथ यथो?
  - अ सरदार वल्लभभाई को गाँधीन साथे परिस्यथ यथो.
- 3 डोर्ग स्वदेशी पहरेवश को भारतीय शैली अपनावी?
  - अ सरदार वल्लभभाई पहरे स्वदेशी पहरेवश को भारतीय शैली अपनावी.
- 4 गाँधीन की लाइली सात्पागुड कुं नेह्य डोने सोथुं ?
  - अ गाँधीन की लाइली सात्पागुड कुं नेह्य सरदार वल्लभभाई को सोथुं.

6

□ + □ + □ + □ + □ = □

5 કવિ કયા-કયા પદ્ધતિઓને દાખા આપવા લોકાલે છે?

અ કવિ કાવ્યો પારેવાં, અક્ષા, કાગડા, કોલાં, મોરબી, ઢેલ, ચોપર, મેળાને દાખા આપવા લોકાલે છે.

6 ઓકમાં કયાં કયાં અંગાજ પદ્ધતિ માટે ગાખ્યાં છે?

અ ઓકમાં લંટી, લાજરી, ઓખા, લાવટી દોષો ~~જેવા~~ જેવા અંગાજ પદ્ધતિ માટે ગાખ્યાં છે.

7 કવિ પદ્ધતિ ઓળે શું કહવા કહે છે?

અ કવિ પદ્ધતિ ઓળે ગિરિંગે ખાજો અને આગંદે ગાજો કહે છે.

8 પદ્ધતિ ઓળે કોણ દેરાળ નહીં કરે?

અ પદ્ધતિ ઓળે બિભારી, કુખરો નહિ દેરાળ કરે.

9 શીખઓએ કયાં ભગવાન નાં મંદિરો બનાવેલા?

અ શીખઓએ શિવ મંદિરો ~~બનાવે~~ બનાવેલા.

$$\boxed{\phantom{00}} + \boxed{\phantom{00}} + \boxed{\phantom{00}} + \boxed{\phantom{00}} + \boxed{\phantom{00}} = \boxed{\phantom{00}}$$

10 મોગલ બાદશાહો એ અનેક વાર મંદિર ની સંપત્તિ શું કરી?

~ મોગલ બાદશાહો એ અનેક વાર મંદિર ની સંપત્તિ લૂંટી અને મેનો તારી કરી.

11 મોડમદ ગજનવી નામના મુસ્લિમ બાદશાહે કેટલા વખત મંદિર નો તારી કર્યો હતો?

~ મોડમદ ગજનવી નામના મુસ્લિમ બાદશાહે ૧૭ વખત મંદિર નો તારી કર્યો હતો.

12 ક્યાં મંદિરે ભક્તો ની ભાડ જામોળા હોય છે?

~ સોમનાથ મંદિરે ભક્તો ની ભાડ જામોળા હોય છે.

13 મંદિર ની પાછળ કોની ભવ્યા ની દર્શન થાય છે?

~ મંદિર ની પાછળ સરવળી સમુદ્ર ની ભવ્યા ની દર્શન થાય છે.



8

P



# PHOENIX PUBLIC SCHOOL

ISANPUR, AHMEDABAD - 382443.

Seat No. : \_\_\_\_\_

EXAM : \_\_\_\_\_

DATE : \_\_\_\_\_

STD. / CLASS : \_\_\_\_\_

SUBJECT : \_\_\_\_\_

MAIN **1** + Supplements \_\_\_\_\_ = TOTAL \_\_\_\_\_

Supervisor's Sign. \_\_\_\_\_

Examiner's Sign. \_\_\_\_\_

Ques. No.	Total Marks	Marks Obtain
1		
2		
3		
4		
5		
6		
7		
8		
TOTAL		

Write From Here / અહીંથી લખવું.

14 જાયા જું મળ એમાં પરોવાયેલું હતું?

~ જાયા જું મળ સાંધુ સાંભોમાં અને ભાગી માં વધારે પરોવાયેલું હતું.

15 જાયા જાસાં - જિભાં - ફરનાં - આભાં શીજું જામ રચના કરના હતાં?

~ જાયા જાસાં - જિભાં, ફરનાં - આભાં રામજામ જું રચના કરના હતાં.

16 જાયા જા પિના અને કાદા શોભાયા હૈ રાખા હતા?

~ જાયા જા પિના અને કાદા સાંધુ - સાંભોય હૈ રાખા હતા.

[ 8 ]



પ્રશ્ન  
વેલ પ્રશ્ન  
ક્રમિક

$\square = \square + \square + \square + \square + \square = \square$

પ્રશ્ન  
વેલ પ્રશ્ન  
ક્રમિક

23 રસાં રસાં કોલ લોલે યે,

→ રસાં રસાં કલ્પાર અને ખિલકોલી લોલે યે

૨૫ કું એને રંખી ભલશ એલું કોલ કહે યે.

→ કું એને રંખી ભલશ એલું સાપ કહે યે.

25 મદમાખા ના રૂડામાંધા રું ~~પ્રકર~~ રૂડે?

→ મદમાખા ના રૂડામાંધા મદ ૨૫કરું રૂડે.

26 મગાલી એપ્રિલ મહિના માં પરિવાર સાથે કોળ દેવે ગયા રાં?

→ મગાલી એપ્રિલ મહિના માં પરિવાર સાથે માલી ને દેવે ગયા રાં.

27 મગાલી લોકો પ્રથમ દિવસે એને મુલાકાત લાધા?

→ મગાલી લોકો પ્રથમ દિવસે કંડરિયા તાલાવ ની મુલાકાત લાધી.

૨૮ કંડરિયા તાલાવ ની મદપમાં કુચો લાગી આવેલો યે.

→ કંડરિયા તાલાવ ની મદપમાં તાળા વાડી આવેલો યે.

પ્રશ્ન  
સંખ્યા  
ક્રમિક

+  +  +  +  =

29 મગલા લગ્ન દિવસે ક્યા ગયા હતા?

~ મગલા લગ્ન દિવસે સાલરમા જઈશિવારે આવેલા ગાંધી આશ્રમ માં ગયા

30 ગાંધી આશ્રમ ના વાતાવરણ માં શી જી અનુભવી પદ?

~ ગાંધી આશ્રમ ના વાતાવરણ માં શાંતિ ની અનુભવી પદ.

31 અડાલજ ની વાવળા કોટલા પ્રવેશકાર છે.

~ અડાલજ ની વાવળા પ્રાણ પ્રવેશકાર છે.

32 ત્રિમંદિર શી જી ઉદાસરણ છે?

~ ત્રિમંદિર સર્વધર્મ સમાભાવનાજી ઉદાસરણ છે.

33 દરકોળ મંદિર માં કોટલા ગાળગરુડ ખંડો માં વહેવાયેલું છે?

~ દરકોળ મંદિર માં પ્રાણ ગાળગરુડ ખંડો માં વહેવાયેલું છે.

34 સીદી સૈયદ ન જાળી ક્યા આવેલા છે?

~ સીદી સૈયદ ન જાળી સાલરવાળ આવેલા છે.

□ - □ + □ + □ + □ + □ = □

પ્રશ્ન ૩ વિરોધી શબ્દ લખો. (5 marks)

- 1) ઘરના x આસપાસ (6) ઓર x પોલીસ
- 2) ગરમ x ઠંડી (7) તણ x જુલું
- 3) શાળા x રાજ (8) દેવ x દાગલ
- 4) માંદા x સામ (9) મોટી x નાના
- 5) પાલક x જંગલ (10) પાસે x દૂર

પ્રશ્ન ૪ સમાનાર્થી શબ્દ લખો (5 marks)

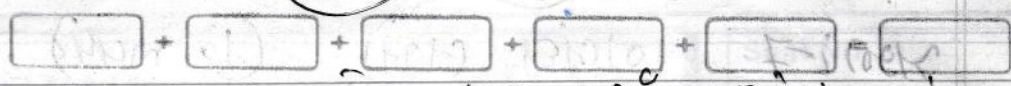
- 1) સમાચાર = ખબર (6) પ્રથમ = પહેલો
- 2) યોજના = ઉપાય (7) પરિવાર = કુટુંબ
- 3) મિત્ર = દોસ્ત (8) પાળ = જળ
- 4) જંગલ = વન (9) મા = માતા
- 5) અંજલિ = વિનંતી (10) જીવન = જાંદ

પ્રશ્ન  
સંખ્યા  
ક્રમિક

=  +  +  +  +  +  =

પ્રશ્ન :- 5) જાલો જપા રૂઠો. [સમજાવો]

- 1 પટેલ આગલી જી ભડામાં ગાંધી સાથે જોડાયા.
- 2 વલ્લભભાઈ જું અવસાન ૨૫ માં ડિસેમ્બર ના રોજ થયું.
- 3 પક્ષી ઝાં ને દાગા અભવા લોભાવે છે.
- ૪ પ્રથમ જયોતિલિંગા સોમનાથ મહાદેવ જું છે.
- ૫ સિદ્ધ દેવને પોતાનું લજ ખાંદ ગાજવાનો શાપ મળ્યો.
- ૬ સિંકદેવે સુવર્ણમય શિવાલય બનાવ્યું છે.
- ૭ જ્ઞાનરામ ના માતાનું નામ સુજાતા છે.
- ૮ જ્ઞાનરામ ના પિતાનું નામ પ્રદાન છે.
- 9 કલ્યાણના દોઢરી કો ગડને ના કાપવાનું આજીવું છે.
- 10 સમગ્ર મમ આજીવ કો ગાંધી આજીવ નરો કોલખાય છે.



પ્રશ્ન :- 6 શબ્દો નો વાક્ય માં પ્રયોગ કરો  
(5 મર્ક)

1 શરદા વાલમળાદ :- શરદા વાલમળાદ એ વર્ષાનું નો અભ્યાસ કરી રાખે છે.

2 તીર = શરદા વાલમળાદ તીરે રાખે છે.

3 દાગા = પક્ષીઓ દાગા ચાલવા આવે છે.

૪ જ્યોતિર્લિંગ :- હાર જ્યોતિર્લિંગ માં જ પ્રથમ જ્યોતિર્લિંગ સોમનાથ મહાદેવ જ છે.

૫ અંકુશ = અંકુશ શાપના વચ્ચે મહાદેવે રાખે છે.

૬ જલાલાપા = જલાલાપા ની જળ લોકાળી કુટુંબ માં રાખે છે.

૭ વીરલાદ = વીરલાદ નો ભાગવાળે દાગી - ગોળી રાખે છે.

૮ જળ = જળ એ જળ છે.

૯ મેળા = ગાયો મેળા સમાચાર લાવે છે.

૧૦ અમદાવાદ = અમદાવાદ માં ગાંધી આજીવન રાખે છે.

પ્રશ્ન-7 ગિલંદ લખો (10 માર્કસ)  
(ડોઈપણ એક)

- 1) ડોલી
- 2) શાલરમાની આગમની સુલાખા
- 3) માહત્રેમ

— 7 —

1) ડોલી :-

ડોલી કાગળ મહિનાની સુગમ ની દિવસે મનાવવામાં આવે છે. ડોલીનું દાર્મિક મહત્વ છે. દિવસપરિચિત નામ એક અચર શબ્દ હતો, તેને દીકરો પ્રહલાદ ભગવાનનો ભક્ત હતો. તેના પિતાને તે ગમતું ન હતું. તેમણે પ્રહલાદ ને ઘણું સમજાવ્યું પણ તેણે ભગવાનની ભક્તિ દર્શાવી નહિ. આથી તેના પિતાએ તેને મારી નાખવા ઇલા પ્રયાનો કર્યા. પણ પ્રહલાદ મર્યા નહિ. પ્રહલાદ ની કોઈ કોલિકા હતી. જે વિષામાં ભેંસે તો તેને આગની અસર ન પાથ. પ્રહલાદ ને જીવતાં લાલી રક્તવા કોલિકા તેને પોતાના ખોળામાં લઈને વિષા પર ભેંસી. કોલિકા લાલી ગઈ અને પ્રહલાદ ભગવાન નો ભક્ત રૂપેથી ભરી ગયાં. તેની પુત્રી માં દર વર્ષે આ પરિવાર ઉજવવામાં આવે છે.





**PHOENIX PUBLIC SCHOOL**  
ISANPUR, AHMEDABAD - 382443.

Seat No. :

EXAM :

DATE :

STD. / CLASS :

SUBJECT :

MAIN 1 + Supplements \_\_\_\_\_ = TOTAL \_\_\_\_\_

Supervisor's Sign.

Examiner's Sign.

Ques. No.	Total Marks	Marks Obtain
1		
2		
3		
4		
5		
6		
7		
8		
TOTAL		

Write From Here / અહીંથી લખજું.

૧૫

ડોળીના દિવસે લોકો ઉપવાસ કરે છે. શેરી એ શેરી એ લોકો ભાઈઓ અને દાણાં ભેગાં કરે છે. શોકમાં ડોળી ભેંચાવ કરવામાં આવે છે. આજે ડોળી પ્રગટાવવા માં આવે છે. લોકો દાણા અથવા વડે ડોળી ની રૂબ કરે છે, ડોળી ની પ્રદક્ષિણા કરીને ડોળી માં આજ્ઞા હોમે છે. પછી લોકો મિષ્ટાન્ન જમી છે.

૧૬

ડોળી નો બાજે દિવસ 'દુલેરી' તરીકે ઓળખાય છે. આ દિવસે લોકો અંજલન પર રંગ અને ગુલાબ દાંડી આંગદ મળાવે છે. રાજસ્થાન સૌજો આ પ્રિય તહેવાર છે. ફેરલાઈ રાજસ્થાની આ ડોળી નો તહેવાર મળાવવા પોતાની વાળ રાજસ્થાન જાય છે.

[ ] + [ ] + [ ] + [ ] + [ ] = [ ]

૫૪૬  
૨૨૫૪  
૬૫૬

૩) ડોની રાજરાગ અને આનંદ ઉલ્લાસ  
નો પરિવાર છે.

(૨) સાલરમાની આજ્ઞા ની મુલાકાત

૪) સાલરમાની આજ્ઞા અમદાવાદમાં  
સાલરમાની નદીકિનારે આવેલો છે.  
તેના સ્થાપના ગાંધીજી એ કરી હતી.

૫) ગયા સંવત્સરે હું મારા પપ્પા  
શાલે સાલરમાની આજ્ઞા ની મુલાકાત  
ગયાં. તેની આજ્ઞામાં પ્રવેશની જે  
અમને શાંત વાતાવરણ ગમી ગયું. ત્યાંજ  
સ્વચ્છતા રીતે તે અંધે વળતી મેલી હતી.  
ગાંધીજી જ્યાં રહેતા હતા તે ખંડ એવા  
અને ગયા. તેને 'ડેબકુજ' કહે છે. તેમાં  
ગાંધીજી નો રહેઠાણ, ખોશાઈ અને ભાજ  
વસ્ત્રઓ રખેલી છે. અહીં ગાંધીજી ૧૯૩૦  
રુદ્ધી રહ્યા હતા. ૧૯૩૦ ના માસ  
મહાત્માજી ઇફી પારીજો તેમણે અહીંથી  
મહાત્મા સાયારુદ માટે દારીની યાત્રા  
શરૂ કરી હતી. અહીં દેશ વિદેશ ના  
અનેક મહાપુત્રો ગાંધીજી ને મળ્યા  
આવ્યા અને આજ્ઞા માં રહેતા પછી  
અને પ્રાર્થના સ્થળ એવું અહીં ગાંધીજી  
સપ્ત - સાંજ નિપમિત પ્રાર્થના કરતા  
હતા. અનેક લોકો આ પ્રાર્થના સાંભળી  
જોડાતા.

પ્રશ્ન  
પેલ પ્રશ્ન  
ક્રમાંક

[ ] + [ ] + [ ] + [ ] + [ ] = [ ]

૨) પદ્મી થી અને આશ્રમ નું પુસ્તકાલય અને પ્રદર્શન ખંડો જોવા ગયા. પ્રદર્શન ખંડ માં આગાદી ની ભાગના અને ફોટોગ્રાફ્સ છે. મને આ ફોટોગ્રાફ્સ જોવામાં ઘણો રસ પડ્યો. મને ગાંધીજી ના અક્ષર પણ જોવા મળ્યા. તેમણે લખ્યું હતું. 'મરણ પછી આપ ન જોડવું' મારા પપ્પાએ મને દરેક ફોટોગ્રાફ્સનો પરિચય કરાવ્યો. અને સમજાવ્યું કે એ કહી શકેલા માનવી માં કેવી માનવ શક્તિ! અને પુસ્તકાલય માં ફેરવાઈ પુસ્તકો જોયા અને ખરીદ્યાં. પુસ્તકાલય અને આશ્રમ નાં અન્ય સ્થળો પણ જોયાં. અહીં તાલીમિતારે ઘાટ લગાવેલો છે. ત્યાં અને વોડો સમય લેતાં ત્યાં મારા પપ્પાએ મને ગાંધીજી ના ફેરલાઈ પ્રશ્નો કહ્યા.

૩) દેશ-પરદેશના અનેક લોકો ગાંધીઆશ્રમ ની મુલાકાતે આવે છે. તે એ અહીં આવીને ઘણાના અભ્યાસે છે. અને અનેક કંપા ઘણા મુલાકાતીઓ જોયા.

૪) અહીં 'દેવળિ અને પ્રકાશ શો' પણ ચાલુ છે. પરંતુ અને તે જોવા રોકાયેલા ન હતા. આમ, અમારો આજનો દિવસ 'અનેક આજનો દિવસ' હતો.

પ્રશ્ન  
પેલ પ્રશ્ન  
ક્રમાંક

□ + □ + □ + □ + □ = □

### (૩) માતૃ પ્રેમ

"જાતીની જોડ સાચી, તારી જડે રે ભોળ"

મા બાળકને જન્મ આપે છે. અને તેણે પાતળ પોષણ કરે છે. તે બાળકને જાલસાવે, ખવડાવે અને તેને જવાં-જવાં કપડાં પહેરાવે છે. તે બાળકને અભ્યાસ લાગા કરે છે. તે જરૂરી લઈ વસ્તુઓ તેને લાવી આપે છે. તે તેને ફરવા લઈ જાય છે. પોળાનું બાળક માંડુ પડે ત્યારે મા શાળા-દિવસના ઉજાગરા વેઠી તે બાળકની સેવા કરે છે. મા પોળાનાં સંભાળોની સેવા પણ સ્વાર્થ વગર કરે છે. કોઈ કોઈ જ દરદાર સોચ છે. કે 'મારું બાળક સુખી વાપે'

બાળક ક્યારેક રડે, મોડાન કરે, માને પચવે, કોઈ વસ્તુ માટે જીદ કરે ત્યારે મા તેને પ્રેમથી સમજાવે છે. ક્યારેક મા તેને શિક્ષા પણ કરે છે. તે વખતે પણ તેના સ્વભાવમાં મા બાળક માટે અત્યંત પ્રેમ જ સોચ છે.

ગાંધીજી અને શિવાજી મહારાજ જેવા મહાપુરુષોના દાસ્ય માં તેમના માતા કોનો ઘનો મોટો કાનો રહ્યાં છે. મા બાળકને જે સંસ્કાર આપી શકે છે. તે જાન પાસંથી તેને ભાગ્ય જ મળે છે.

પ્રશ્ન  
ક્રમ  
ક્રમ

□ + □ + □ + □ + □ = □

એટલે જ એ સંસ્કારી માં એ શિક્ષકો  
કરતી પણ અસ્થિતિ છે,  
એમ કહેવાય છે; માતાનું કલ્પણ તે  
શાંતિમાં ગાતી એ કવિએ કહ્યું  
" જે કદ (સાચ) ગુણવે પાવતું તે જાન  
પર શાંતિ કરે."

~) ગરીબ માં પૈ પણ લાંબીને પણ  
લાલને સારી રીતે ઉછેર છે.  
માતા પ્રેમમાં ક્યારેય એટલે આવતી નથી.

~) માતા આપણી પર એટલે ઉપમાર છે,  
આપણે તેનો લલો લાવી શકીએ તેમ નથી.

